



193  
30/10/19

# หนังสือสำคัญสำหรับที่หลวง

เลขที่ ๒๓๑

ที่ดินเลขที่ ๑๑ ราชว. ๕๑๔1 พ. ๕๒๑๑-1A (๒10๐๐)

อาศัยอำนาจตามมาตรา ๘ ทวิ แห่งประมวลกฎหมายที่ดิน ซึ่งแก้ไขเพิ่มเติม  
โดยประกาศของคณะปฏิวัติ ฉบับที่ ๓๓๔ ลงวันที่ ๑๓ ธันวาคม พ.ศ. ๒๕๑๕ อธิบดีกรมที่ดิน  
ออกหนังสือสำคัญฉบับนี้เพื่อแสดงเขตของที่ดินอันเป็นสาธารณสมบัติของแผ่นดินประเภท  
สำหรับพืชมงคลใช้ร่วมกัน ซึ่งตั้งอยู่ที่ถนนหลวงสองทางฝั่งทุ่งตำบลด. หากอก  
อำเภอ นิงพองสุรน้อย จังหวัด นครราชสีมา ไว้ดังนี้

ที่ดินแปลงนี้มีเนื้อที่ประมาณ ๒ ไร่ ๒ งาน  
(สองไร่สองงานห้าสิบสองตารางวา)

๕๒ ตารางวา อยู่ในความคุ้มครองรักษาของกระทรวงมหาดไทย(ที่สำนักงานที่ดินจังหวัดนครราชสีมา)

มีแนวเขตตามรูปแผนที่แสดงเขตที่ดินหลังหนังสือสำคัญฉบับนี้

หนังสือสำคัญฉบับนี้ ออกให้ ณ วันที่ ๕ เดือน ๒๕๔๕  
ที่จังหวัดนครราชสีมา

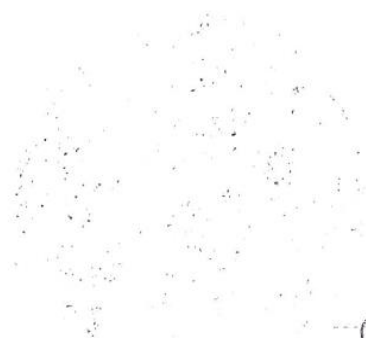
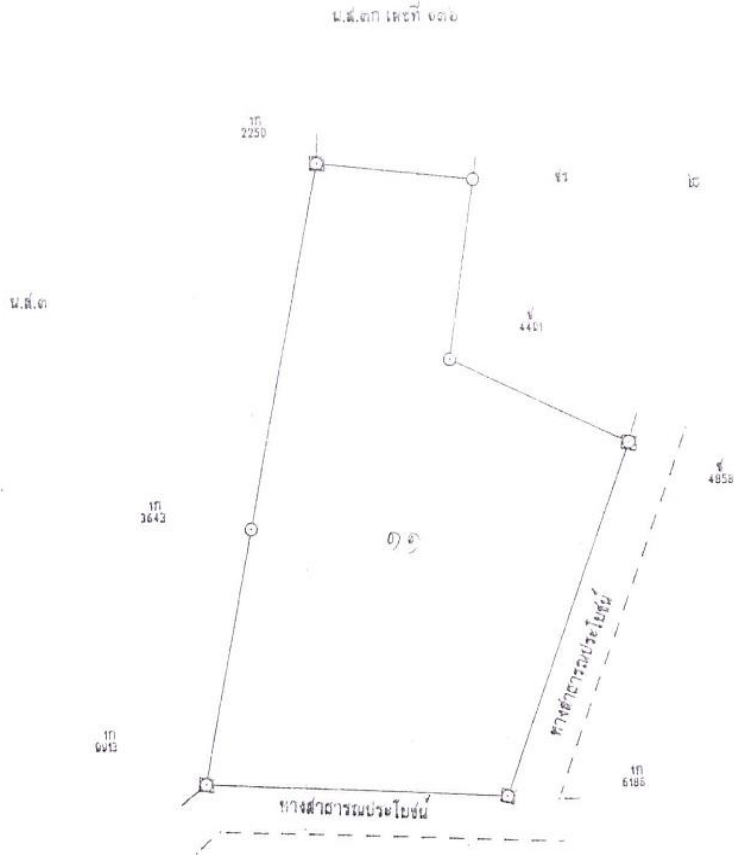


31 มี.ค. 2545  
นายศรีศักดิ์ กิจจรวาณิช  
นายศรีศักดิ์ กิจจรวาณิช

รูปแผนที่

มาตราส่วนเพระวาง ๑ : ๑๐๐๐

มาตราส่วน ๑ : ๑๐



(นายธรรมบุญ ทองน้อย) เจ้าท  
 นายศรีศักดิ์ ศิริวรรณพงษ์ ๑ ๒.๓. ๒๕๔๕  
 นายศรีศักดิ์ ศิริวรรณพงษ์ ๑ ๒.๓. ๒๕๔๕  
 นายพิทยา แสงโพธิ์@๒๕๓๑